

KabuPlast "F" N750 sw PE-HD in sanddicht(SD) oder wasserdicht(WD)

Technische Daten

Anwendungsgebiete

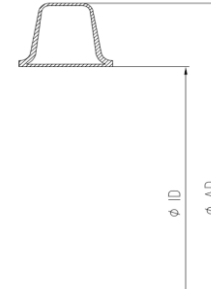
KabuPlast - "F" Rohre sind sehr biegsam und eignen sich deshalb besonders für kurvenreiche Rohrverlegung. Durch ein spezielles Produktionsverfahren erhält KabuPlast -"F" seine hochfeste und dennoch biegsame Charakteristik.

KabuPlast wird in den Nennweiten DN/OD 63,75, 90 und 110 produziert.

SD für Sanddichte Ausführung (IP-Code 54)(5 = staubgeschützt, 4 = spritzwassergeschützt)

WD für Wasserdichte Ausführung (IP-Code 68)(6 = staubdicht, 8 = dicht gegen andauerndes Untertauchen)

Produktion und Zertifizierung nach DIN EN 61386 -1 Allgemeine Anforderung
 DIN EN 61386-24 Besondere Anforderung für erdverlegte Elektroinstallationssysteme
 Kennzeichnung gemäß EN 60529 Schutzarten durch Gehäuse (IP-Code)
 Farbe: Außen schwarz(sw), innen transparent
 Zellenbauweise - innen glatt, außen gewellt
 mit Doppelsteckmuffe und PA-Einzugshilfe
 Wasserdichte Ausführung(WD) auf Anfrage



Technische Data KabuPlast

Produkt-Merkmale	DN/OD 63	DN/OD 75	DN/OD 90	DN/OD 110	Einheiten
Rohraußendurchmesser [AD]	63,6 ± 0,6	75,7 ± 0,7	90,5 +1,2-0,5	111 ± 1	mm
Rohrinnendurchmesser [ID]	52,1	62,0	75,3	93,9	mm
Wanddicke [innen]	≥ 0,25	≥ 0,25	≥ 0,25	≥ 0,35	mm
Wanddicke [außen]	≥ 0,45	≥ 0,45	≥ 0,45	≥ 0,5	mm
Verschweißung	≥ 0,65	≥ 0,65	≥ 0,65	≥ 0,75	mm
Rollenware	50 ± 0,06	50 ± 0,06	50 ± 0,06	50 ± 0,06	m
Rückstellkraft	≥ 750	≥ 750	≥ 750	≥ 750	N
Widerstand gegenüber Druckbeanspruchung	Typ 750	Typ 750	Typ 750	Typ 750	Klassifizierungscode 450
Widerstand gegenüber Schlagbeanspruchung	Normal	Normal	Normal	Normal	Klassifizierungscode L oder N
Widerstand gegenüber Biegebeanspruchung	Biegsam	Biegsam	Biegsam	Biegsam	Starr/Biegsam
elektrischer Widerstand	> 10 ¹²	> 10 ¹²	> 10 ¹²	> 10 ¹²	Ω
thermische Leitfähigkeit	0,38 - 0,45	0,38 - 0,45	0,38 - 0,45	0,38 - 0,45	kcal
Ausdehnungskoeffizient	200 x 10 ⁻⁶	200 x 10 ⁻⁶	200 x 10 ⁻⁶	200 x 10 ⁻⁶	130x10 ⁻⁶ grd ⁻¹